

## Изобразительные ряды к заданиям 9 класса

### Изобразительный ряд к заданию 1.



### Изобразительный ряд к заданию 2



### Текст к заданию 2

«В России **ампир** имел собственную судьбу, он развивался не только на заимствованной традиции, но на собственных истоках.

Основой российского ампира стал уже адаптированный петербургский **классицизм**, который активно пропагандировал идею державности. Классическое наследие толковали ближе к традиции императорского Рима. Мощный облик **греческой дорики** используется для того, чтобы подчеркнуть грандиозность и торжественность здания, но пышность императорского Рима все чаще берет верх. В лапах державного орла вместо республиканских лент и гирлянд появляются лавровые венки воинской славы. В **декоре** преобладают мечи, шлемы. Предпочитаются

**колонны коринфского ордера**, более пышные и нарядные. В архитектуре ампира необыкновенно популярными становятся символы триумфа и величия: **колоннады, арки**, богатый декор, **скульптура**. Черно-бело-золотая гамма императорских цветов становится исключительной принадлежностью ампирных построек».

### Определения выделенных терминов

**1** – художественный стиль и эстетическое направление, основанное на рационализме, выраженном в симметрии и соразмерности форм, тяготеет к активному использованию античных традиций, элементов образов.

**2** – стиль, сформировавшийся в древнегреческой архитектуре, характеризующийся мужественным величием, суровой простотой, монументальной торжественностью, силой, сдержанностью в применении декора.

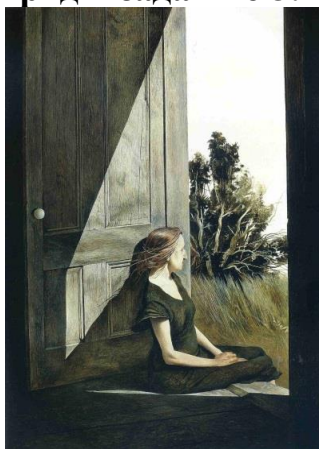
**3** – «имперский стиль» – стиль позднего (высокого) классицизма в архитектуре и прикладном искусстве, характеризующийся массивными монументальными формами и богатым декором, сохраняющий от классицизма симметрию, равновесие, классические элементы, такие как колонны, пилястры, лепные карнизы, а также античные мотивы и образы (грифонов, сфинксов, львиных лап).

**4** – столбы, часто цилиндрической формы, завершающиеся типом архитектурной композиции, представляющей собой колоколообразную капитель, покрытую стилизованными листьями аканта.

**5** – криволинейные перекрытия сквозного или глухого проёма в стене или пролёте между двумя опорами.

**6** – ряды колонн, объединённых горизонтальным перекрытием, могут иметь вид портиков и галерей, примыкающих к зданию.

### Изобразительный ряд к заданию 3.



1

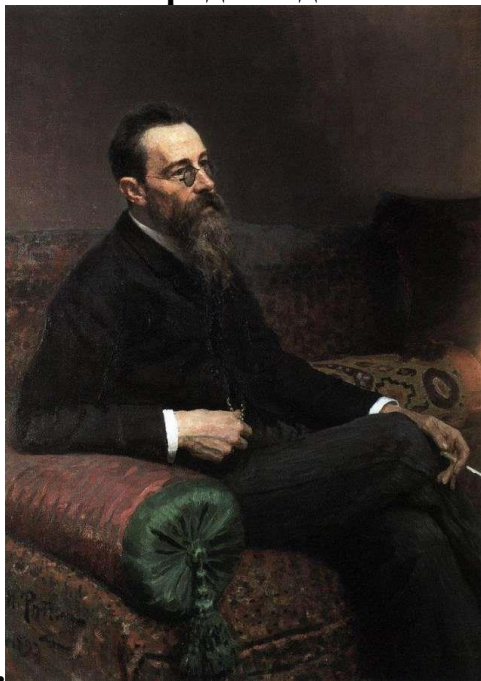


2

**1 илл.** Эндрю Уайет. «Кристина Олсон». 1947. (Работа входит в цикл картин этого художника, посвященный женщине, с юности пораженной болезнью, мешающей свободному передвижению, но страстно любящей жизнь и дожившей до 74 лет).

**2 илл.** Уолтер Денди Садлер. «Поклонник».

**Изобразительный ряд к заданию 4.**



1.



2.



3.



4.



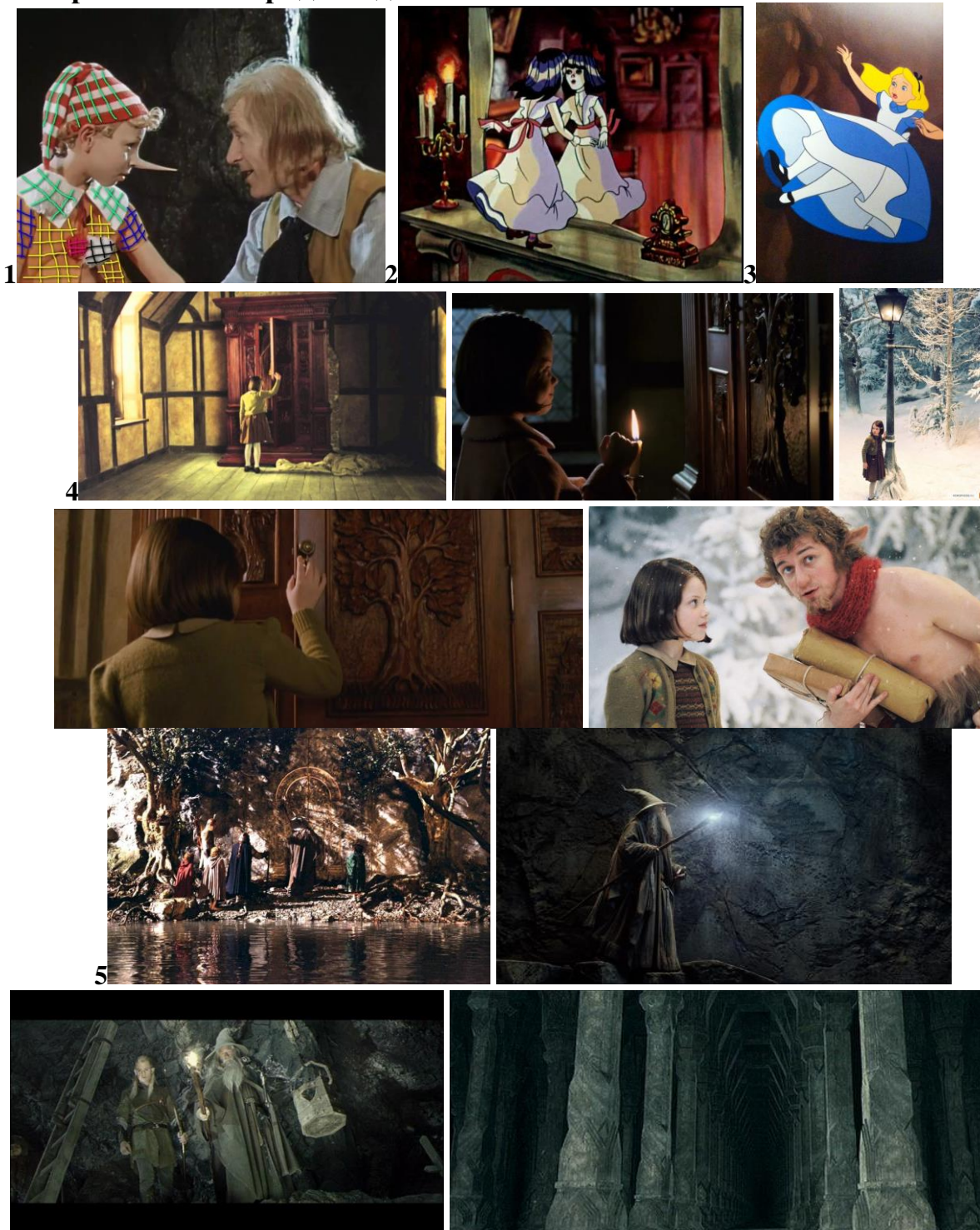
5.

**Изобразительный ряд к заданию 5.**



«Видеть цель, верить в себя и не замечать препятствий!»

## Изобразительный ряд к заданию 6.



### Текст к заданию 6.

**6.** Он изо всей силы дёрнул кисть, и тотчас из рукава шубы спустилась изящная лесенка кедрового дерева.

– Не угодно ли вам подняться, драгоценнейшая мадемуазель Мари? спросил Щелкунчик. Мари так и сделала. И не успела она подняться через рукав, не успела выглянуть из-за воротника, как ей навстречу засиял ослепительный свет, и она очутилась на прекрасном благоуханном лугу, который весь искрился, словно блестящими драгоценными камнями.

– Мы на Леденцовом лугу, – сказал Щелкунчик.