

**ВСЕРОССИЙСКАЯ ОЛИМПИАДА ШКОЛЬНИКОВ ПО ИСКУССТВУ**  
**(МИРОВОЙ ХУДОЖЕСТВЕННОЙ КУЛЬТУРЕ)**

**школьный этап**

**10 класс**

**Задание 1**

**Соотнесите понятия используя стрелки.**

1. Кансона.	А) Служебная песня - строфическая, полемическая по тону песня; разрабатывает темы политические или общественные, также часто содержит личные выпады поэта против его врагов.
2. Пасторела.	Б) Стихотворение, ограниченное в своей тематике любовными темами, и отличающееся изысканным и сложным построением строфы, соединяющей стихи разной длины. Самый распространенный жанр поэзии трубадуров.
3. Сирвента.	В) Куплетная пьеса-диалог, рисующая расставание влюбленных утром после тайного свидания
4. Альба.	Г) Лирическая пьеса-диалог, изображающая встречу рыцаря с пастушкой и их спор.

**Задание 2**

**Используя предложенные ниже архитектурные элементы, составьте проекты зданий следующих архитектурных стилей:**

***1. Греческий стиль***

Крыши:

Окна:

Стены:

Двери:

Архитектурные украшения:

***2. Русское деревянное зодчество:***

Крыши:



Окна:  
 Стены:  
 Двери:  
 Архитектурные украшения:

### 3. Романский стиль

Крыши:  
 Окна:  
 Стены:  
 Двери:  
 Архитектурные украшения:

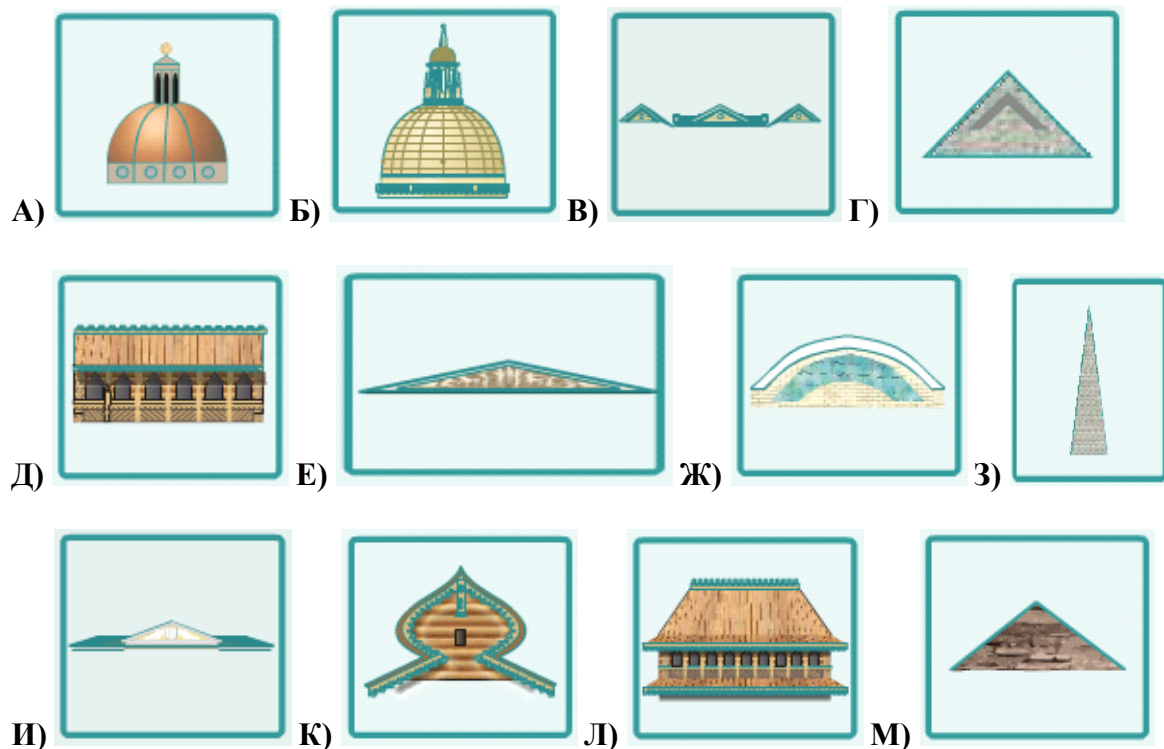
### 4. Готический стиль

Крыши:  
 Окна:  
 Стены:  
 Двери:  
 Архитектурные украшения:

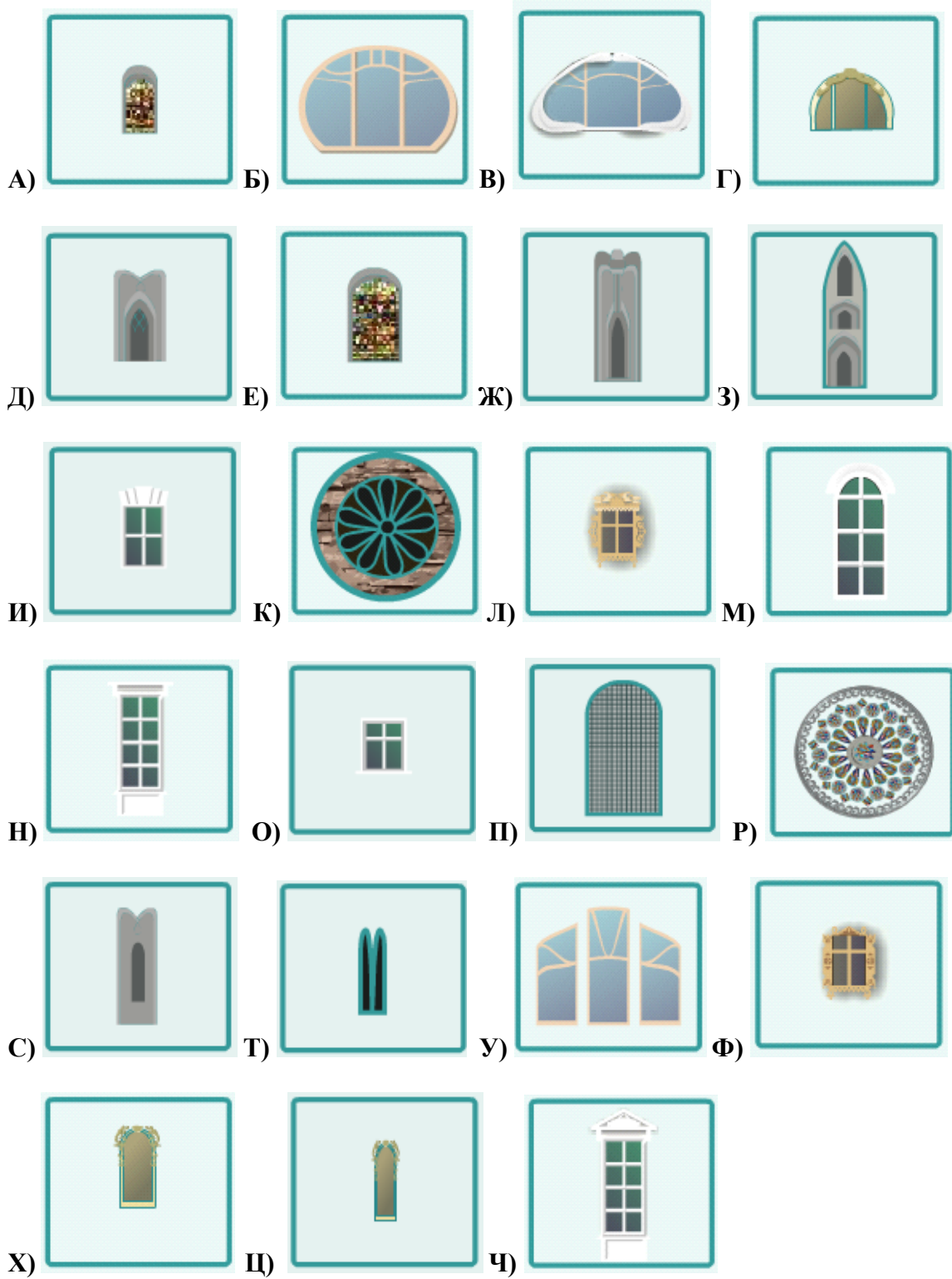
### 5. Стиль Ренессанс:

Крыши:  
 Окна:  
 Стены:  
 Двери:  
 Архитектурные украшения:

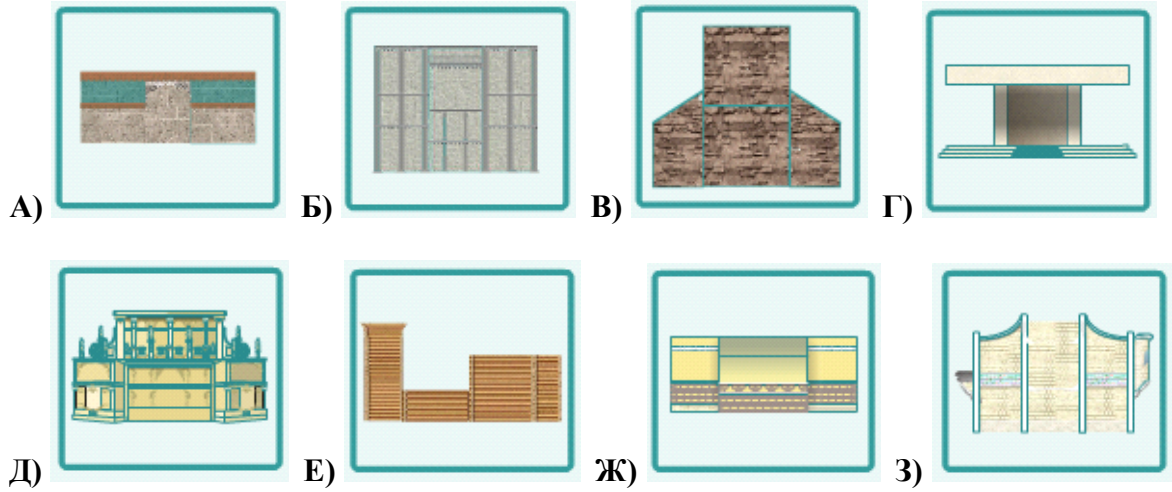
#### КРЫШИ:



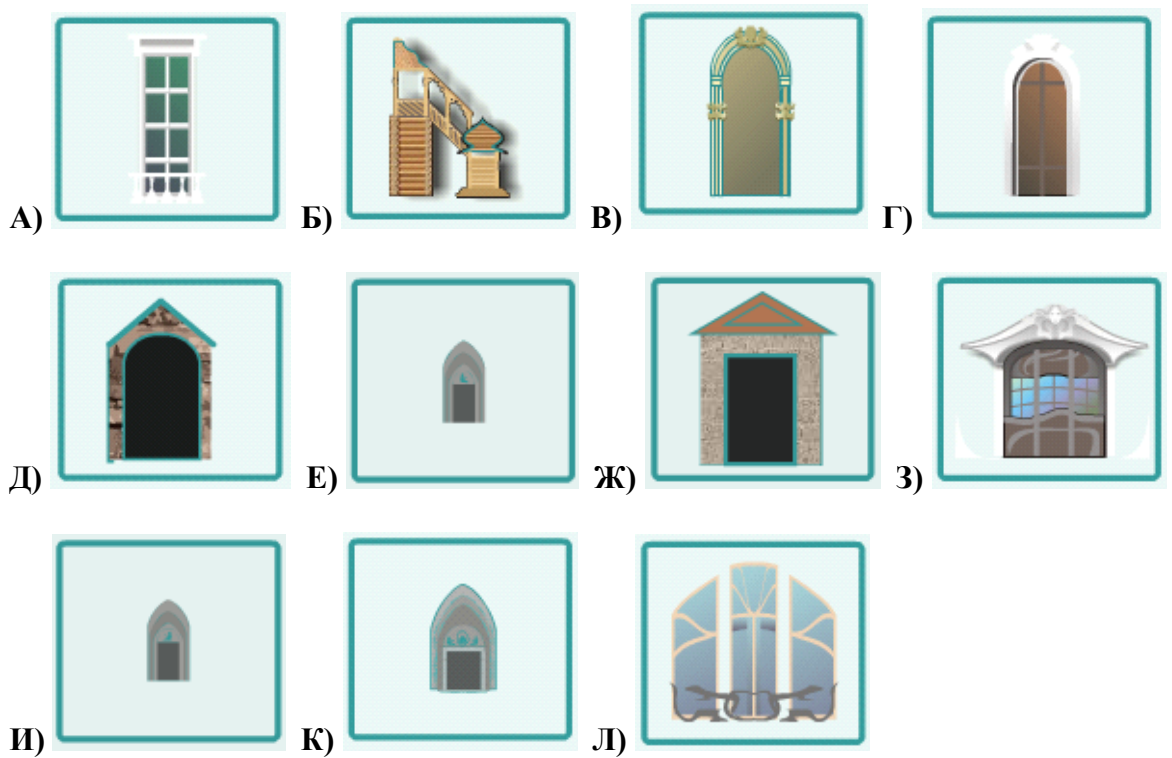
**ОКНА:**



**СТЕНЫ:**

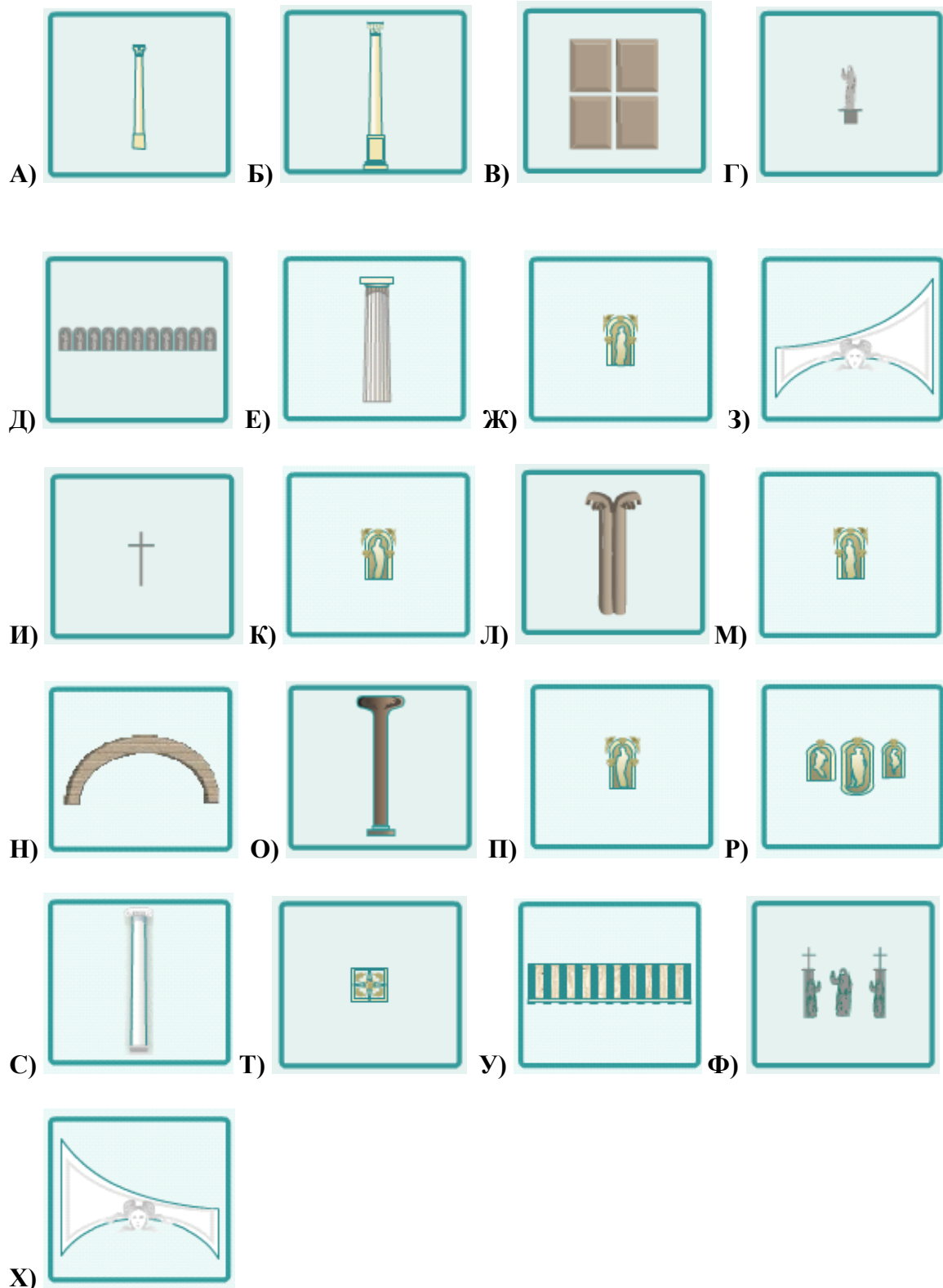


**ДВЕРИ:**



**АРХИТЕКТУРНЫЕ УКРАШЕНИЯ:**





**Задание 3.**

**Представлены работы выдающихся зодчих и перечислены их имена.**

1. Соотнесите объекты с именами их авторов. Внесите их в таблицу в хронологической последовательности, укажите номера изображений и названия объектов.





2. Укажите название архитектурного стиля каждого произведения.
3. Укажите местоположение каждого объекта и век создания (арабские цифры).
4. Внесите все данные в таблицы.



1



2



3



4



5



6



Осип Бове	Александр Кокоринов, Жан Батист Мишель Вален-Деламот	Андреян Захаров
Васнецов В. М., Поленов В.	Кристофер Рен	Ф. О. Шехтель
Василий Баженов	Жак-Жармен Суфло	Йорн Утзон
Иван Зарудный	Карл Готхард Лангханс	Луи Лево, Жюль Ардуэн-Мансар, Андре Ленотр

Ответ.

Время создания (арабские цифры)	Имя зодчего	Название объекта	Стиль	Место нахождения

#### Задание 4.

Соотнесите художников 19 века и их работы, пользуясь предоставленными репродукциями:

А) Теодор Жерико;
Б) Эжен Делакруа;
В) Жак Луи Давид;

1) <i>Офицер конных егерей императорской гвардии, идущий в атаку (Портрет лейтенанта Р. Дьедонне). 1812 г. Лувр, Париж.</i>
2) <i>Данте и Вергилий (Ладья Данте). 1822 г. Лувр, Париж.</i>
3) <i>Клятва Горациев. 1784 г. Лувр,</i>





Г) Жан Огюст Доминик Энгр;
Д) Филипп Отто Рунге;

Париж.
4) Портрет мадам Ривьер. 1805 г. Лувр, Париж
5) Портрет мадам Рекамье. 1800г. Лувр, Париж.
6) Портрет Луизы д'Оссонвиль. 1842—1845 гг. Лувр, Париж
7) Плот «Медузы». Фрагмент. 1818—1819 гг. Лувр, Париж.
8) Свобода, ведущая народ (28 июля 1830 г.). 1830 г. Лувр, Париж.
9) Утро. 1808 г. Картинная галерея, Гамбург.

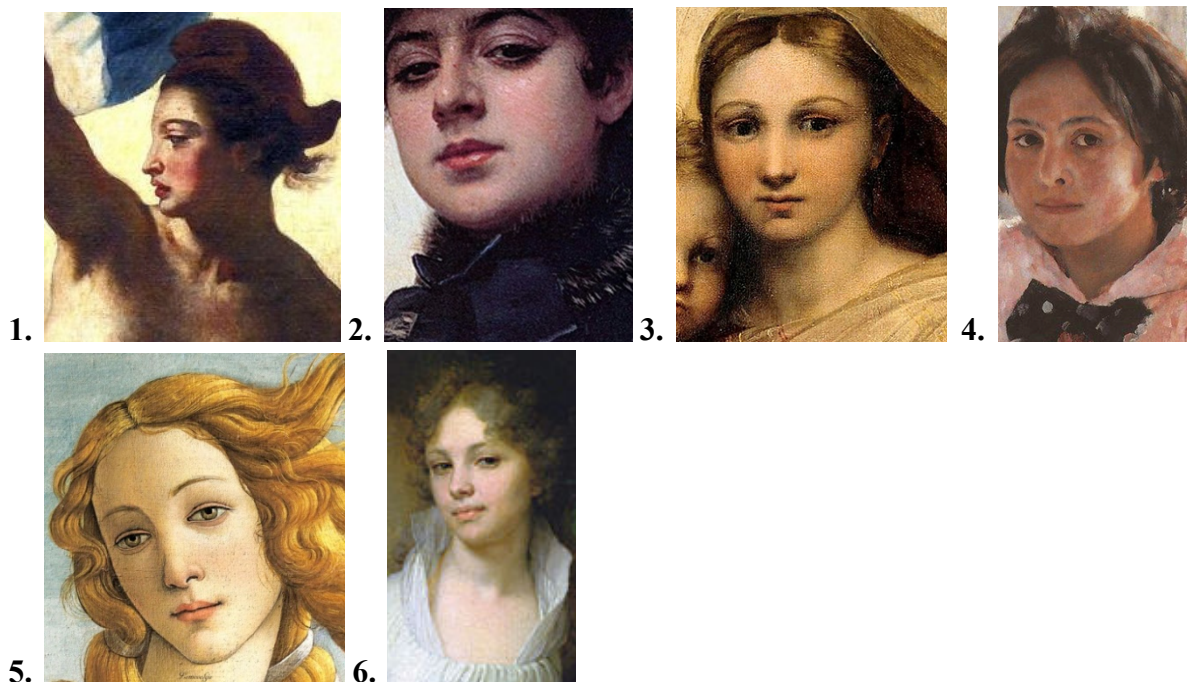






### Задание 5.

Даны 7 изображений, на которых представлены известные женские образы.



1. В таблице напишите названия картин представленных фрагментов.
2. Определите авторов.
3. Укажите год создания.

№	Название	ФИО автора	Год создания	Стиль
---	----------	------------	--------------	-------



1.				
2.				
3.				
4.				
5.				
6.				

**Задание 6.**

**Дана фотография памятника.**

Бронзовый памятник был установлен в 2000 г. и располагается у самых врат обители. Преподобный изображен здесь в монашеском одеянии с благословляющим перстом, а в левой руке он держит свиток с оставленными им правилами монашеского общежития. Именно ему принадлежит заслуга становления монашества на Руси в нашем современном его понимании. До него монахи часто жили обособленно друг от друга, встречались смешанные монастыри, в которых жили и мужчины и женщины. Зачастую монахи вели собственные хозяйства, что создавало имущественные различия. Он же ввел общежитийные монастыри, завещав монахам жить своими трудами и промыслами. Также монахи должны были вести общее хозяйство, что решало проблему имущественного расслоения братии. Памятник создан совместными усилиями Русской Православной Церкви и правительства Московской области. Автор монумента – скульптор Валентин Чухаркин.



1. Определите, кому посвящён памятник: \_\_\_\_\_
2. В каком городе находится памятник? \_\_\_\_\_
3. Как называется обитель? \_\_\_\_\_

### Задание 7.

Перед вами фото знаменитого советского режиссера, который прославился по всему миру благодаря своим художественным фильмам.



1. Назовите имя этого прославленного мастера фильмов.
2. Рассмотрите представленные кадры, выберите кадры фильмов этого режиссёра и определите названия фильмов, из которых они взяты.
3. В каком жанре работал режиссер.

Ответы запишите в таблицу.

		
1.	2.	3.

1.	2.	3.






### Задание 8.

В церковном искусстве так называется изображение пещеры, в которой произошло Рождество Христово.

В средневековье эту сцену изображали в скульптуре и деревянных резных алтарях, фигуры раскрашивали "как живые".

Отсюда традиция создания иллюзорных "макетов" пещер, в полумраке которых, с использованием особых эффектов освещения, помещали гипсовые и восковые фигуры.

Все это изображали натурально, в деталях. Дева Мария — в белом одеянии на коленях перед яслями, со скрещенными руками, в потоках льющегося сверху света. Рядом — вол и осел (появившиеся позднее из народных легенд).



Как называется это изображение пещеры?

- А) альков
- Б) вертеп
- В) неф
- Г) грот

Ваш ответ: \_\_\_\_\_

