

10-11 классы

1. Внимательно изучите фотографии. Распределите их по трем группам. Отметьте верные утверждения:

А)



Б)



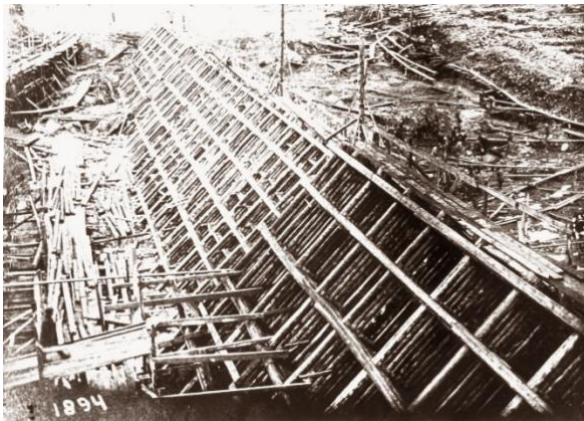
В)



Г)



Д)



Е)



Ж)



З)



И)



Строительство (буквы)	Труд (буквы)	Кино (буквы)

Распределите по группам:

1. На изображении «А» представлен «ударник труда», советский шахтер А.Г. Стаханов
2. На картинке «Б» представлен известный представитель «белого движения»
3. Станция метро «Красносельская» была построена в 1935 году
4. Среди представленных кадров советских кинофильмов – все были сняты до начала Великой Отечественной войны
5. К изображению «З» имеет прямое отношение известный писатель Жюль Верн
6. Изображение «Г» можно отнести к художественному жанру кино.
7. Среди представленных изображений, есть канал, соединяющий Белое море с Онежским
8. ДнепрОГЭС была построена еще до рождения Зоя Космодемьянской

9. На картинке «Е» представлен первый русский император.

10. На изображении «Ж» изображен лётчик-испытатель

«Верно»	«Неверно»

2. Как называлось единственное сохранившееся сочинение Зои?

3. Внимательно изучите экспозицию музея и ответьте на вопросы:

3.1. В июне 1941 года была создана воинская часть особого назначения — № _____, одна из самых секретных частей Красной Армии.

3.2. Штаб части находился в _____.

3.3. Командиром этой части в августе 1941 года был назначен _____

3.4. Какое общее кол-во юношей и девушек входило в состав разведывательно-диверсионной группы, выполнявших боевое задание? _____

3.5. Работа по организации и подготовке боевых групп проводилась на базах части, которые располагались в совхозе _____ севернее Вязьмы.

4. Какими из этих орденов была награждена Клавдия Милорадова?

А)



Б)



В)



Г)



5. Прочтите отрывок из воспоминания П.Я. Кулика и заполните пропуски:

«Утром 29 ноября вывели её из дому, при этом было человек 100 немцев только при нашем доме, а всего их было очень много: и пешие, и конные. Ей повесили табличку (на которой было написано по-русски и по-немецки «Поджигатель»). До самой виселицы вели её под руки. Шла ровно, с поднятой головой, молча, гордо. Довели до виселицы. Вокруг виселицы было много немцев и гражданских. Подвели к виселице... Она крикнула:

_____»

6. Одним из экспонатов музея является редкая нацистская листовка, изданная Геббельским комитетом пропаганды Третьего Рейха. Вы сможете ее отыскать по условным обозначениям – шлем, автомат, сундук. Внимательно рассмотрите эту листовку и ответьте на вопросы:

6.1. Чей план согласно тексту листовки был сорван?

6.2. Чем она должна была служить для солдата советской армии?

6.3. Такие листовки крайне редкий коллекционный экспонат истории Великой Отечественной войны, как вы думаете – почему? Свой ответ обоснуйте в 2-3 предложениях

7. Какой из этих экспонатов оружия не представлен в музее? (Ответ запишите цифрой)

1. РГД-33

2. ПОМЗ-2

3. Ф-1

4. Штык-нож для винтовки системы Маузера

5. Штык-нож для винтовки системы Мосина

6. Браунинг образца 1920 года

7. ТТ образца 1933 года

8. Вальтер образца 1938 года

9. ППШ

Ответ: _____

8. Внимательно изучите изображения и ознакомьтесь с информацией на стендах музея с биографией Александра Космодемьянского, чтобы ответить на вопросы.

Перед вами изображения 3 моделей танков

А)



Б)



В)



8.1. Какая из вышеизображенных **моделей** представлена в музейном комплексе? (Ответ запишите буквой) _____

8.2. Как называется эта модель танка? _____

8.3. Кто управлял этим танком? _____

8.4. Что написано на этом танке? _____

8.5. Как называлась награда, которую получил этот человек за свой подвиг посмертно?

9. Внимательно ознакомьтесь с изображением и ответьте на вопросы.

9.1. Назовите фамилию этого корреспондента: _____

9.2. В какой газете работал этот человек? _____

9.3. Как он назвал известную статью, которая вышла в этой газете?

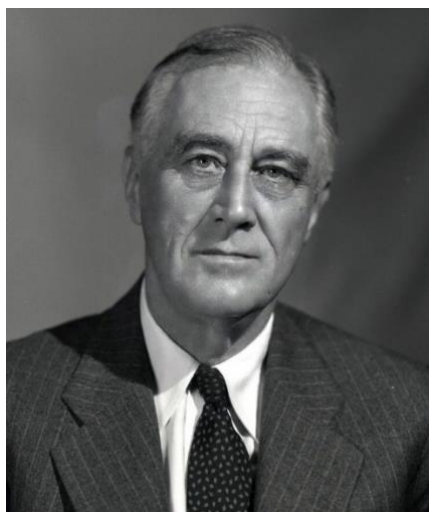
9.4. Назовите полную дату выхода в свет этой статьи: _____

9.5. На каком фронте боевых действий произошли указанные в статье события?



10. Укажите портрет человека, слова которого не приведены в «землянке» музейного комплекса «Зоя». Ответ запишите буквой.

А)



Б)



В)



Г)



Ответ: _____

11. В музейном комплексе «Зоя» представлены известные плакаты периода Великой Отечественной войны. Ваша задача внимательно изучить эти плакаты и заполнить необходимые пропуски:

А) Слава защитникам _____

Б) Совершенно буквально. Подписано. _____

В) Нашим партизанам и _____ слава!

12. В нашем музее есть не только экспонаты видов вооружений, фотографий, одежды, предметов быта. Но и репродукция корабля!

12.1. Как называется это судно? _____

12.2. Для чего подобные суда предназначались? _____

12.3. Какова дальность плавания подобных кораблей? _____

12.4. Какое кол-во экипажа вмещал подобное судно? _____

13. Вы вошли в обычный советский школьный класс. Подойдите к карте и внимательно изучите ее.

Опираясь на материалы карты, назовите минимум три территориальных изменения, которые произошли после 1917 года

1) _____

2) _____

3) _____

14. Что написано на указателе в зале «Подвиг»? _____

15. Какой поэт изображен на школьной тетради Зои Космодемьянской? _____

156 Заполните пропуски в немецкой агитационной листовке

«Внимание!

В этом доме живут _____

Кто будет нарушать их покой

_____!»

17. Внимательно изучите панорамную фотографию казни и ответьте на вопросы.

17.1. Кому принадлежал дом, в котором Зоя провела последнюю ночь?

17.2. На шею Зое Космодемьянской повесили фанерную табличку с надписью:

17.3. Предположите, как этот совершенно секретный снимок, изображавший мучительную гибель Зои Космодемьянской, мог попасть в руки советской армии? **Свой ответ обоснуйте в 2-3 предложениях**

18. Изучите информационные и медиа материалы в зале «Московской битвы» и заполните пропуски в тексте.

Чем глубже агрессор вторгся в пределы страны, тем ожесточённее становилось сопротивление.

Смоленское сражение, контрудар под Ельней, тысячи боев и схваток с противником по всему фронту не позволили войскам вермахта сразу прорваться к Москве. Немецкому командованию понадобилась разработка специальной операции _____1_____ по захвату столицы и быстрому завершению войны. _____2_____ началась великая Московская битва, которая длилась более шести месяцев — до _____3_____ апреля 1942 года.

Битва под Москвой включает в себя два периода: _____4_____ — с 30 сентября по _____5_____ 1941 года, и _____6_____, который состоит из 2-х этапов: контрнаступление — с 6 декабря 1941 по 7 января 1942 гг., и общее наступление советских войск — с 8 января по 20 апреля 1942 года.

В течение октября силы вермахта захватили основные города на московском направлении: Брянск, Вязьму, Калугу, Боровск, Можайск, Малоярославец.

Положение столицы оставалось критическим. На московском направлении образовалась брешь 500 километров, в которую устремились немецкие войска. На защиту столицы встали курсанты военных училищ из Подольска и Москвы.

1 _____
2 _____
3 _____
4 _____
5 _____
6 _____