

XXIII Всероссийская олимпиада по технологии

Школьный этап.

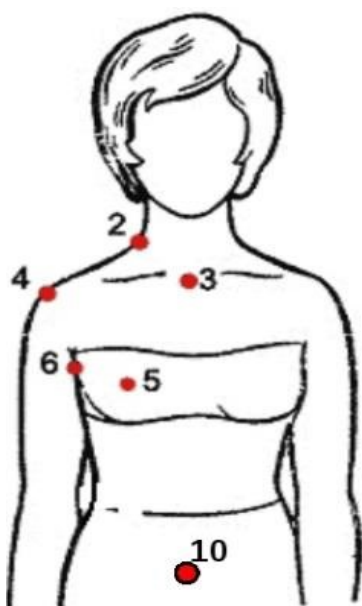
Уважаемый участник!

ПЕРЕД ВЫПОЛНЕНИЕМ ЗАДАНИЯ ВНИМАТЕЛЬНО ПРОЧТИТЕ ИНСТРУКЦИЮ

На выполнение задания отводится 1 час (60 минут). Задание состоит из 25 тестовых вопросов, в которых предложены тесты с одним или несколькими правильными ответами. Также предложены теоретические вопросы, на которые следует дать исчерпывающий ответ. Задача участника внимательно ознакомиться с предложенными заданиями и выполнить их в строгом соответствии с формулировкой.

**Задания теоретического конкурса по номинации
«Культура дома, дизайн и технологии»
8–9 класс**

1.



Для снятия мерок с фигуры человека, необходимо знать антропометрические точки. Укажите соответствие правильным антропометрическим точкам:

(впишите правильные ответы)

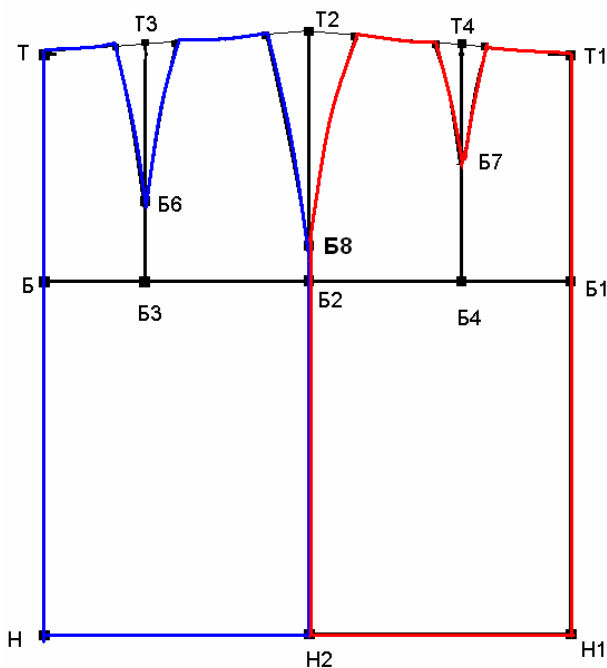
а) яремная впадина - _____;

б) точка основания шеи - _____;

в) передний нижний угол подмышечной впадины - _____.

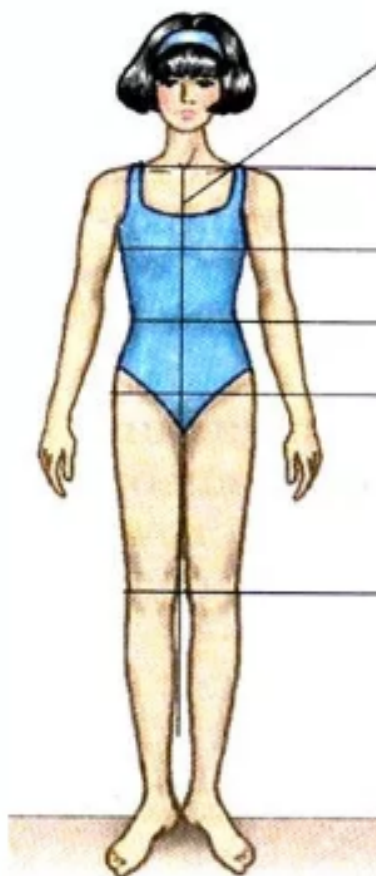
2. Укажите, какой метод конструирования представлен на изображении:

(впишите правильный ответ)



Ответ: _____

3.



Какую линию не относят к горизонтальным линиям фигуры:
(отметьте знаком + правильный ответ)

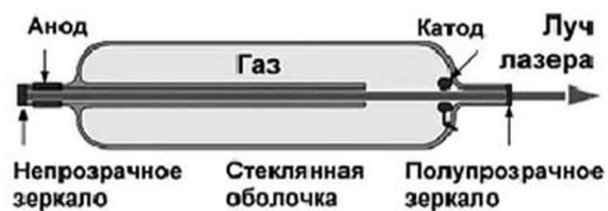
- а) Линия шеи;
- б) Линия середины переда;
- в) Линия груди;
- г) Линия колен.

4. В какой из отраслей изготавливаются орудия труда и рабочие

- а) в машиностроении;
- б) в сельском хозяйстве;
- в) в химической промышленности;
- г) в теплоэнергетике.

5. .

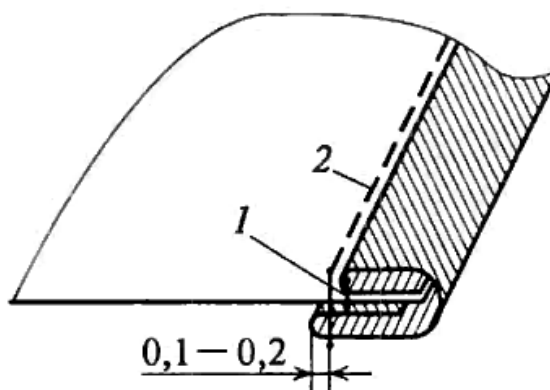
Устройство газовых лазеров



Процесс перекачки энергии внешнего источника в рабочую среду газового лазера производится за счет:

- а) За счет химической реакции;
- б) За счет воздействия мощного источника света;
- в) За счет возникновения электрического разряда;
- г) За счет перехода электронов с одного типа полупроводника на другой.

6. На рисунке изображена схема машинного шва, который применяется при изготовлении различных швейных изделий. Укажите, верны ли утверждения, представленные в таблице: (впишите правильные ответы: да/нет)



Этот шов применяют для обработки краев деталей, низа изделия и рукавов, среза горловины, пройм в изделиях без рукавов, разрезов застежек, нижнего среза басок, воланов	_____
Этот шов применяют для постоянного соединения деталей в тех местах, где машинная строчка невозможна, или в тех случаях, когда требуется получить шов повышенной растяжимости.	_____

7. Как называется творческая деятельность, направленная на формирование и упорядочение предметно-пространственной среды, на достижение единства её функциональных и эстетических аспектов:

(отметьте знаком + правильный ответ)

- а) Дизайн;
- б) Конструирование;
- в) Моделирование;
- г) Эргономика.

8. Установите соответствие между видом хлеба и его определением:

(установите правильное соответствие)

	Термин		Определение
1	Сайка	а	Французский белый батон разной длины с хрустящей корочкой. В переводе с французского его название означает «палка»
2	Багет	б	Белые пресные, полые внутри, круглые лепешки

3	Калач	в	Продолговатый или круглый пшеничный хлебец
4	Каравай	г	Круглый плетеный хлеб
5	Кулич	д	Круглый, красиво украшенный праздничный хлеб из сдобного теста
6	Лаваш	е	Пасхальный хлеб из дрожжевого теста с изюмом, миндалем или цукатами
7	Пита	ж	Хлеб в виде тонких лепешек овальной формы, выпекаемых в тандыре

1- , 2 - , 3 - , 4 - , 5 - , 6 - , 7 - .

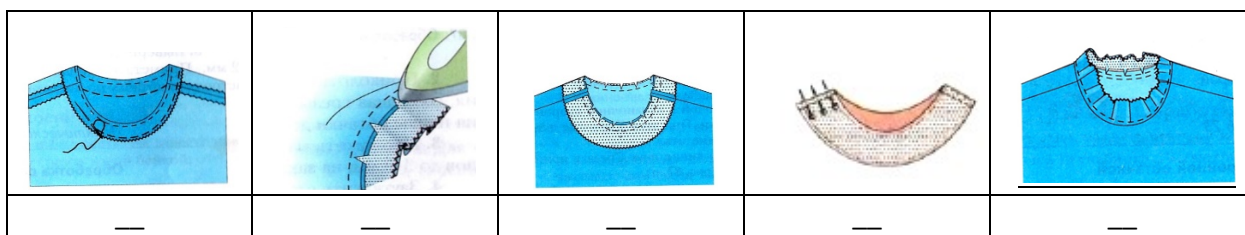
9. Для какой технологической операции используется средство малой механизации, представленное на иллюстрации:

(отметьте знаком + правильный ответ)



- а) Для пришивания пуговиц;
- б) Для выметывания петель;
- в) Для выполнения вышивки;
- г) Для вшивания потайной молнии.

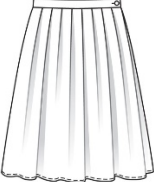
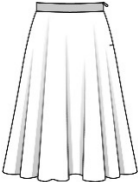
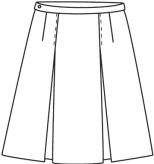
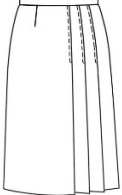
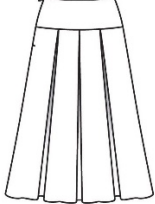
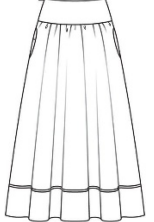
10. Установите правильную технологическую последовательности обработки горловины подкройной обтачкой (поставьте под рисунком номер операции по порядку): (установите правильное соответствие)



11. Как называется японское искусство плотного вязания на спицах или крючком маленьких мягких зверушек и человекоподобных существ (это могут быть и различные предметы, как бы наделённые человеческими качествами): (отметьте знаком + правильный ответ)

- а) Оригами;
- б) Амигуруми;
- в) Омияге;
- г) Канзаши.

12. Какие модели юбок выполнены с группой односторонних складок: (отметьте знаком + правильные ответы)

					
А	Б	В	Г	Д	Е

13. Для освещения помещений используют различные лампы. Какие бывают лампы: (отметьте знаком + правильные ответы)

- а) Люминесцентная лампа;
- б) Лампа остывания;
- в) Светодиодная лампа;
- г) Лампа накаливания.

14. Укажите этап постройки дома, когда рассчитываются основные система дома: (отметьте знаком + правильный ответ)

- а) Работа над эскизом дома;
- б) Разработка макета дома;
- в) Выполнение расчетов конструктивных систем дома;
- г) Выполнение основного строительства.

15. Термин «профессия» произошёл от латинского слова «professio», которое в свою очередь происходит от другого латинского слова «profiteor», которое дословно можно перевести, как:

(отметьте знаком + правильный ответ)

- а) Качество;
- б) Особенный;
- в) Работа;
- г) Объявляю своим делом.

16. В рамках какой функции семья ведёт домашнее хозяйство, которое можно рассматривать как частное производство:

(отметьте знаком + правильный ответ)

- а) Коммуникативная;
- б) Экономическая;
- в) Стабилизирующая;
- г) Регулирующая.

17. Что обозначает маркировка, изображенная на рисунке:

(отметьте знаком + правильный ответ)



- а) Упаковку товара необходимо обязательно выбрасывать в урну;
- б) Товар прошёл обязательную сертификацию и безопасен для использования;

- в) Товар изготовлен из нетоксичных материалов, и при его контакте с пищевыми продуктами не будет никакого вреда;
- г) Маркировка говорит о хрупкости товара.

18. Структура всех доходов и расходов семьи за какой-то определённый период времени – это:

(отметьте знаком + правильный ответ)

- а) Семейный уклад;
- б) Семейная экономика;
- в) Семейный труд;
- г) Семейный бюджет.

19. Укажите единицу измерения силы тока:

(отметьте знаком + правильный ответ)

- а) Ом;
- б) Вт;
- в) А;
- г) В.

20. Основную часть электрической энергии люди получают преобразованием механической энергии при помощи специальных электромеханических машин. Как называются эти машины:

КАТРТЕОРЛЕЭРГЕОН - _____

21. Укажите верные варианты видов почвенной смеси:

(отметьте знаком + правильные ответы)

- а) Красивая;
- б) Увесистая;
- в) Тяжелая;
- г) Легкая.

22. Как соотносится количество жира и белка в мясе. Укажите, верны ли утверждения, представленные в таблице:

(впишите правильные ответы: да/нет)

Чем больше жира в мясе - тем меньше в нём белка	_____
Чем больше жира в мясе - тем больше в нём белка	_____

23. Разница между суммой денег от продажи товаров и услуг и затратами на их производство – это:

(отметьте знаком + правильный ответ)

- а) Налог;
- б) Цена;
- в) Прибыль;
- г) Бюджет.

24. Выработанные в процессе трудовой деятельности определённые качества внимания становятся затем чертами характера работника. Эти качества становятся профессионально важными. Какой профессиональной деятельности присуще сохранение напряжённого внимания:

(отметьте знаком + правильный ответ)

- а) Часовщик;
- б) Шахтер;
- в) Художник;

г) Флорист.

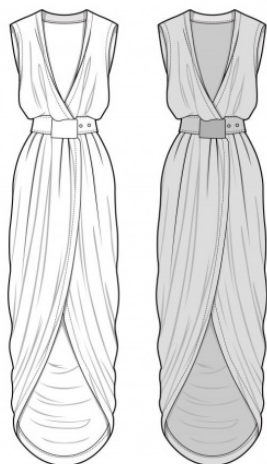
25. Выполните творческое задание:

(отметьте знаком + правильный ответ)

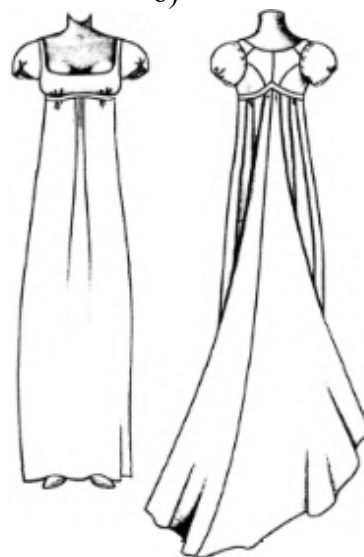
Вам предстоит подготовить карнавальный костюм для тематического вечера по роману Александра Сергеевича Пушкина «Евгений Онегин». Подберите соответствующий карнавальный костюм, обувь и аксессуары.

1. Подберите варианты платья, обуви и аксессуаров

а)



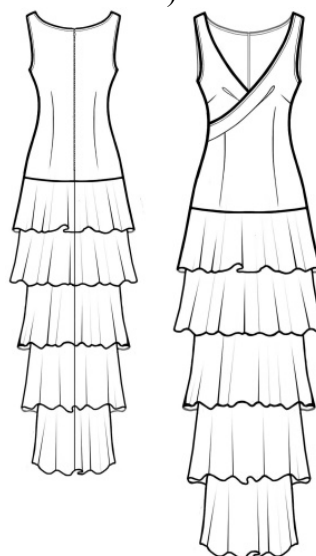
б)



в)



г)



д)



е)



ж)



з)



и)



к)

