

ВСЕРОССИЙСКАЯ ОЛИМПИАДА ШКОЛЬНИКОВ ПО ТЕХНОЛОГИИ
НОМИНАЦИЯ «КУЛЬТУРА ДОМА, ДИЗАЙН И ТЕХНОЛОГИИ»
2020-2021 УЧЕБНЫЙ ГОД
МОСКОВСКАЯ ОБЛАСТЬ
ШКОЛЬНЫЙ ЭТАП
8 - 9 класс

1. (3 балла) Впишите в определение термин, который определяется следующим образом:

(впиши по буквам ответ в пустые клеточки)

--	--	--	--	--	--	--	--	--	--

- это совокупность свойств продукции, обуславливающая ее пригодность удовлетворять определенные потребности в соответствии с назначением.

2. (1 балл) Установите соответствие между приведенными понятиями и их определениями:

(к каждой позиции, данной в первом столбце, подберите соответствующую позицию из второго столбца)

1) бюджет	А) вознаграждение, которое банк выплачивает лицам, временно предоставляющим в его распоряжении денежные средства
2) процент	Б) смета расходов и доходов
3) оптимизация	В) процесс выбора наилучшего варианта из возможных

3. (1 балл) Электропроводка, проложенная по поверхности стен и потолков жилых комнат, в пластиковых коробах и трубах относится к:

(отметьте знаком + правильный ответ)

- а) наружной;
- б) открытой;
- в) скрытой
- г) заземленной.


4. (1 балл) Счетчик электрической энергии измеряет:

(отметьте знаком + правильный ответ)

- а) силу тока;
- б) напряжение сети;
- в) мощность потребляемой электроэнергии;
- г) расход энергии за определенное время.



5. (1 балл) Какой стиль интерьера представлен этой на этой фотографии:
 (отметьте знаком + правильный ответ)

	<p>а) Рустик;</p> <p>б) Эко-лофт;</p> <p>в) Современный стиль;</p> <p>г) Классический стиль.</p>
---	--

6. (1 балл) В каких профессиях необходимы ручные орудия труда:
 (отметьте знаком + правильный ответ)

- а) хирурга;
- б) космонавта;
- в) актера;
- г) машиниста.

7. (1 балл) Согласно классификации Е.А. Климова все профессии делятся на классы.
 Профессии – агроном, биолог, зоотехник, животновод, овощевод, озеленитель относится
 к классу:

(отметьте знаком + правильный ответ)

- а) Человек-знаковая система;
- б) Человек-человек;
- в) Человек-природа;
- г) Человек-техника.

8. (3 балла) Впишите недостающее слово в определение: «Для художественного
 оформления быта человека, т.е. среды его обитания, жилого и общественного интерьера,
 костюма служит _____ искусство.

9. (1 балл) На какой овощной культуре проводят пасынкование:

(отметьте знаком + правильный ответ)

- а) на растениях огурцов;
- б) на растениях картофеля;
- в) на растениях свеклы;
- г) на растениях томата.

10. (1 балл) Для чего в древности использовались красиво цветущие растения:

(отметьте знаком + правильные ответы)

- а) использовались как украшения жилищ, одежды, храмов;
- б) не применялись вообще;
- в) применялись в ритуальных обрядах на церемониях, цветы служили талисманом;
- г) применялись только в очень редких случаях, так как считались очень дорогими.



11. (1 балл) К десертным овощам относят:

(отметьте знаком + правильный ответ)

- а) ревень, спаржу, артишоки
- б) салат, шпинат, щавель
- в) лук-порей, лук-шалот
- г) свеклу, томаты, топинамбур.

12. (1 балл) Какой вкус и цвет должен иметь борщ при подаче:

(отметьте знаком + правильный ответ)

- а) оранжевый цвет и кислый вкус;
- б) тёмно-красный цвет и кисло-сладкий вкус;
- в) слабовыраженный вкус и светло-розовую окраску;
- г) светло-розовый цвет и сладко-соленый вкус.

13. (1 балл) Способ современного иррационального рисования, помогающий снять напряжение и буквально означающий рисование каракуль, называется:

(отметьте знаком + правильный ответ)



- а) Фриформ;
- б) Квиллинг;
- в) Дудлинг;
- г) Ганутель.



14. (2 балла) «Зеркала по лестнице отражали дам в белых, голубых, розовых платьях, с бриллиантами и жемчугами на открытых руках и шеях. Наташа смотрела в зеркала и в отражении не могла отличить себя от других. Все смешивалось в одну блестящую процессию» (Лев Толстой. «Война и мир»). Какое платье могла носить героиня романа «Война и мир» Наташа Ростова:
 (отметьте знаком + правильный ответ)

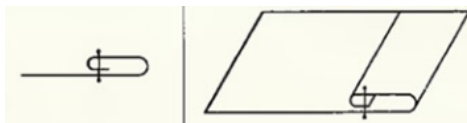


15. (1 балл) Современная женская одежда, выполненная в романтическом стиле, предполагает наличие:

(отметьте знаком + правильный ответ)

- а) рюш, воланов, оборок, кружев;
- б) трикотажных и стрейчевых материалов;
- в) материалов неярких расцветок;
- г) верны все ответы.

16. (1 балл) Как называется шов, изображенный на этом рисунке?

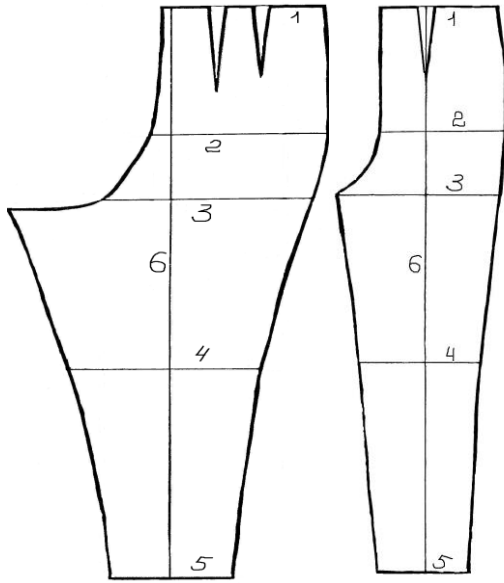


- а) шов вподгибку с открытым срезом;
- б) шов вподгибку с закрытым срезом;
- в) отделочный шов;
- г) окантовочный шов.

17. (1 балл) Какое значение имеет представленный на рисунке символ:
 (напишите правильный ответ)



18. (1 балл) Опорные линии поясных изделий:



(Обозначьте отмеченными на чертеже цифрами перечисленные ниже опорные линии)

Линия низа

Линия бёдер

Линия колена

Линия середины полотнища

Линия талии

деталей швейной
 взаимодействия друг с другом:

(отметьте знаком + правильный ответ)

- а) механизм;
- б) неразъемные соединения;
- в) фронтальная часть;
- г) педаль привода.

19. (1 балл) Как называются несколько
 машины, приходящих в движение от



24. (1 балл) Какая посадка при выполнении вышивания считается правильной:

(отметьте знаком + правильный ответ)

- а) наклониться над столом, как можно ближе к изделию;
- б) расставить локти в стороны;
- в) корпус держать прямо, прислонившись к спинке стула;
- г) все перечисленное верно.

25. (2 балла) При приготовлении щей из свежей капусты необходимо соблюдать определенную технологическую последовательность. Укажите в каком варианте технологической последовательности приготовления щей из свежей капусты допущены ошибки:



Овощи промывают, очищают. Капусту нарезают соломкой; морковь, корень петрушки, лук — кружочками или соломкой; картофель кубиками или дольками. В кипящий бульон или воду закладывают пассерованные овощи, жаренную капусту, доводят до кипения затем кладут картофель, доводят до кипения, и выключают.

А

Овощи промывают, очищают и ещё раз промывают. Капусту нарезают шашками или соломкой; морковь, корень петрушки, лук — дольками, кубиками или соломкой; картофель кубиками или дольками. В кипящий бульон или воду закладывают капусту, доводят до кипения затем кладут картофель, доводят до кипения. Добавляют пассерованные морковь, лук коренья и варят 20-25 минут. За 5—10 мин до окончания варки в щи добавляют пассерованное томатное пюре.

Б

